



Kraftwerk Oberurnen

Steckbrief

Zentrale		Leistung und Produktion		
Baujahr / Inbetriebnahme	1906	Installierte Leistung, total	165	kW
Erweiterung/ Modernisierung	1989	Jahresproduktion, total	0,61	Mio. kWh
Verlegte Druckleitungen	2'280	Meter	Anzahl Turbinen	2



Turbine 1

MG Schwändi 1

Bachwasser

Quellen: Lochegg, Schwammquellen,
Plänggliquellen

Installierte Leistung: 55 kW

Ø Jahresproduktion: 0,20 Mio. kWh



Turbine 2

MG Schwändi 2

Trinkwasser

Quellen: Lochegg, Schwammquellen,
Plänggliquellen

Installierte Leistung: 110 kW

Ø Jahresproduktion: 0,41 Mio. kWh



**Stromproduktion für
91 Haushalte / Jahr**

bei 4'500 kWh Stromverbrauch/Jahr



055 511 97 00



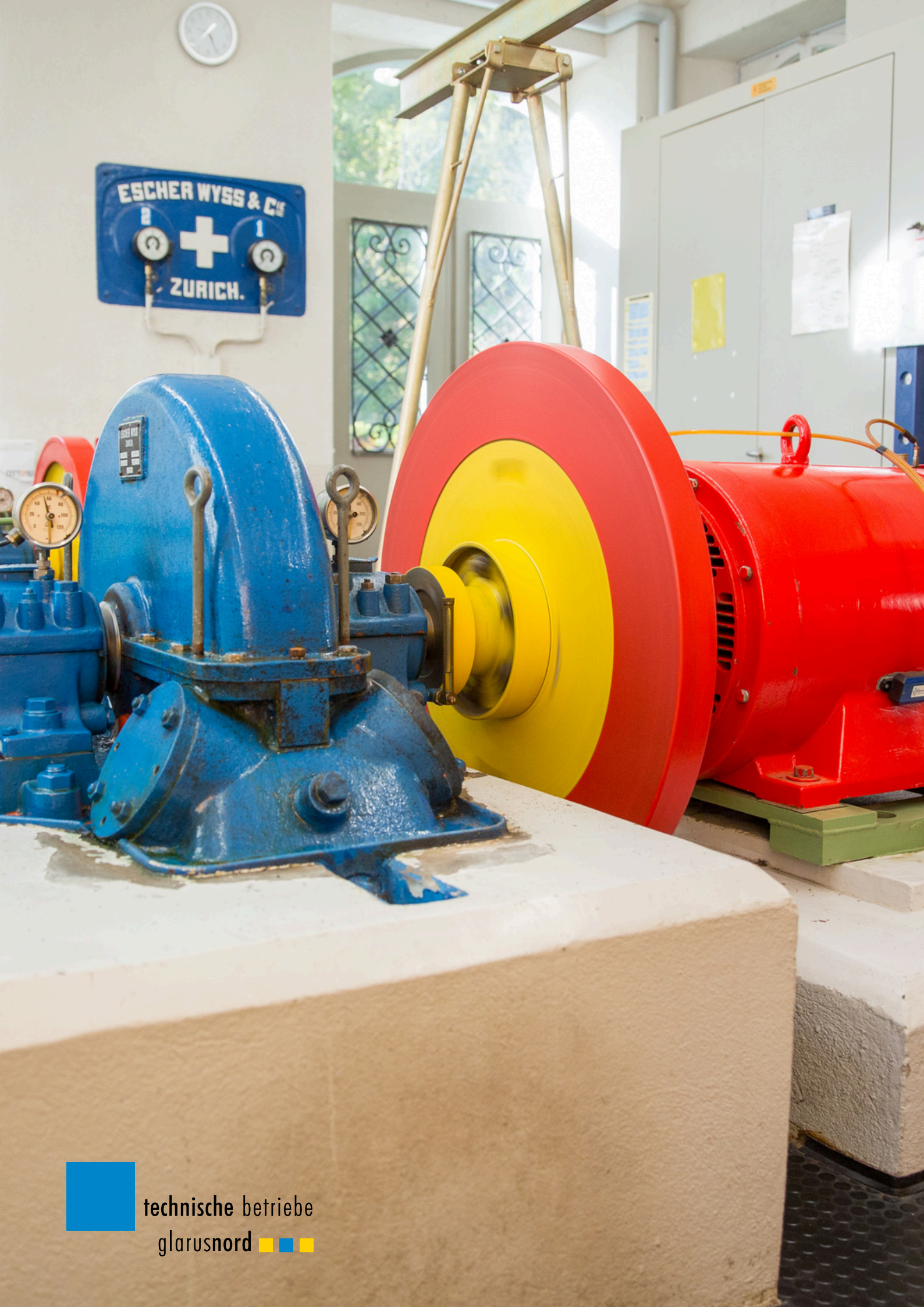
info@tbgn.ch



www.tbgn.ch



technische betriebe
glarusnord



ESCHER WYSS & Co
+
ZURICH.



technische betriebe
glarusnord

