

Ableseanleitung Stromzähler Gewerbe / Industrie ZMD 310/410 CT

ZMD310/410CT...

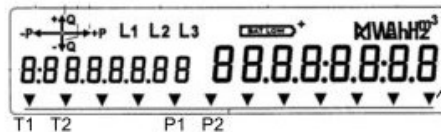
Elektronischer Zähler ZMD mit Leistungsmessung

Sehr geehrte Kundin
Sehr geehrter Kunde

Bei den Elektrizitätszählern der neuen ZMD - Generation können Sie sich eine Vielzahl von Informationen anzeigen lassen. Zum besseren Verständnis geben wir Ihnen dazu einige Hinweise:



Die Daten können mit der sogenannten Abrufliste angesehen werden. Um in die Abrufliste zu gelangen drückt man von der normalen Betriebsanzeige (siehe Rückseite) ausgehend auf eine der beiden Abruftasten. Auf dem Display leuchten alle anzeigbaren Zeichen zur Anzeigekontrolle auf.



Die Pfeile nach unten ▼ leuchten bei den momentan aktiven Tarifen:
T1 = Hochtarif
T2 = Niedertarif
P1 = Leistung Hochtarif
P2 = Leistung Niedertarif

Drückt man wieder auf eine der Abruftasten, so erscheint der Text "Std_dAtA" im Display.

Wenn "Std_dAtA" im Display angezeigt wird, eine Taste **so lange gedrückt halten** bis die Anzeige wechselt (dauert 2 bis 3 Sekunden). Zeigt die Kennziffer links im Display "F.F" an, so befinden Sie sich in der Abrufliste. Mit den Abruftasten (◀ für Vorwärts und ▶ für Rückwärts) können Sie sich nun die verschiedenen Werte anzeigen lassen.

Für die Anzeigenerklärung wenden Sie bitte das Blatt.

Hält man eine der Abruftasten länger gedrückt, springt die Anzeige von Hauptwert zu Hauptwert und überspringt die gespeicherten Vorwerte.

Wird die Abruftaste nicht mehr gedrückt, kehrt die Anzeige nach einer Minute in die normale Betriebsanzeige zurück.

Normale Betriebsanzeige

Kennziffer	Wert, Beispiel	Einheit, Format	Bedeutung
1.4.0	05 123.4	min kW	Die abgelaufene Zeit und die höchste Leistung innerhalb der aktuellen Registrierungsperiode (15 Minuten)

Anzeigenerklärung der Abrufliste

Kennziffer	Wert, Beispiel	Einheit, Format	Bedeutung
F.F	00000000		Fehlermeldung (Code 00000000 = kein Fehler)
0.0	50000		Zählernummer (Entspricht dem Zählerschildchen)
0.1.0	07		Anzahl Rückstellungen
0.1.0.MM	03-01-25	JJ-MM-TT	Datum der Rückstellung im Monat MM steht für die Monatsnummer, die bei jeder Rückstellung vergeben wird (01 = Januar, 02 = Februar etc)
0.1.0.MM	23:55		Zeit der Rückstellung

1.2.1	12345.6	kW	Kumulierte maximale Leistung im Hochtarif (HT/ T1)
1.2.2	01234.5	kW	Kumulierte maximale Leistung im Niedertarif (NT / T2)

1.6.1	123.4	kW	Die aktuelle maximale Leistung im HT
1.6.1	02-06-17	JJ-MM-TT	Datum der aktuellen maximalen Leistung im HT
1.6.1	10.30		Zeit der aktuellen maximalen Leistung im HT
1.6.1.MM	035.5	kW	Maximale Leistung des angegebenen Vormonates im HT
1.6.1.MM	02-05-15	JJ-MM-TT	Datum als diese maximale Leistung erreicht wurde im HT
1.6.1.MM	11:12		Zeit als diese Maximale Leistung erreicht wurde im HT

1.6.2	034.4	kW	Analog den Erklärungen unter 1.6.1, aber im Niedertarif
-------	-------	----	---

1.8.1	0044589	kWh	Stand Wirkenergie Hochtarif
1.8.1.MM	0044465	kWh	Stand Wirkenergie Hochtarif, Speicher Vormonat MM
1.8.2	0022265	kWh	Stand Wirkenergie Niedertarif
1.8.2.MM	0022158	kWh	Stand Wirkenergie Niedertarif, Speicher Vormonat MM

5.8.1	0005678	kvar	Stand Blindenergie Hochtarif
5.8.1.MM	0005562	kvar	Stand Blindenergie Hochtarif, Speicher Vormonat MM
5.8.2	0003466	kvar	Stand Blindenergie Niedertarif
5.8.2.MM	0003385	kvar	Stand Blindenergie Niedertarif, Speicher Vormonat MM

0.9.1	15:23:05		Aktuelle Tageszeit
0.9.2	02-06-17	JJ-MM-TT	Aktuelles Datum

*Nur bei den Typen **ZMD310CT41** und **ZMD410CT41**, nicht aber beim Typ **ZMD310AT41**

Die schraffierten Werte sind massgebend für die Verrechnung.